

2011 年度下期（7 月～12 月）エコライフ決算書 結果報告

1. 全体集計（横浜東支部）

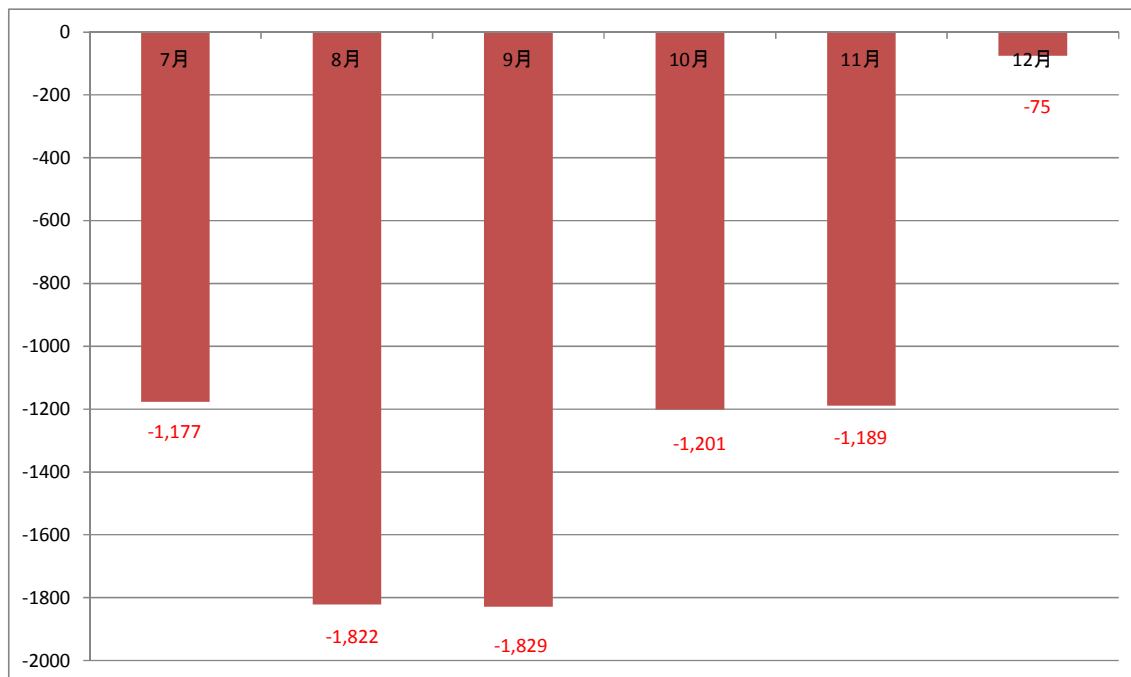
●報告者人数：104 名（参加率 10.3%）、報告率：96.2%

	使用量		地球温暖化防止貢献		わが家家計ゆとり化 貢献(円)
	前年	当年	CO2総排出量 (kg・CO2)	前年に比べた CO2排出量差	今年はこのように 節約できた
電気(kwh)	239,653	210,772	75,878	-10,397	-694,629
都市ガス(m ³)	13,427	13,281	27,890	-306	-24,404
プロパンガス(m ³)	809	825	5,198	-103	-10,204
総合計			108,966	-10,806	-729,237

2. データ分析&コメント

- 電気、都市ガス、プロパンガスともに、前年に比べ削減されている。
- 特に電気は、震災の影響もあり節電意識の高まりなども相まって大幅に削減された。
- 松愛会横浜東支部 1 世帯平均の電気・ガス合計削減金額は、6 か月合計で 7,292 円。
- 月別の統計では、特に 8 月、9 月の削減金額が大きい。

横浜東支部 1 世帯平均の月別の電気・ガス合計削減額（単位：円）

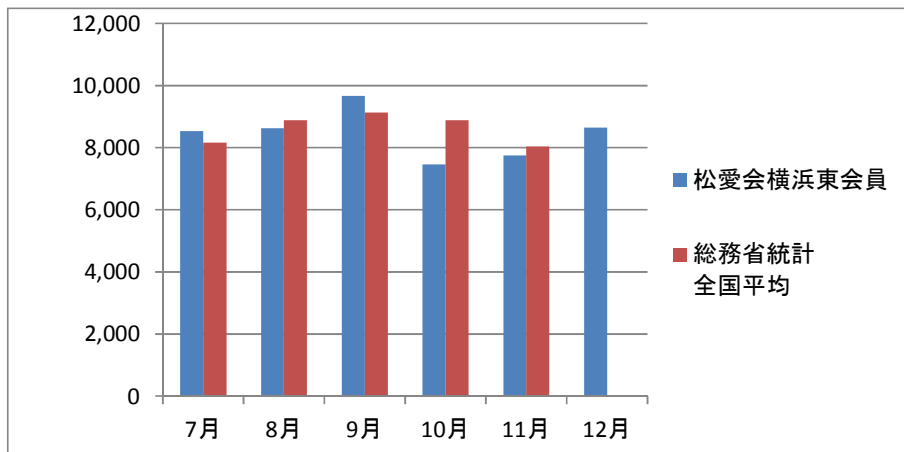


3. 電気料金における全国平均との比較 (単位：円)

- 総務省が発表している毎月の、単身者を除く家庭の電気料金の金額では、松愛会横浜支部世帯と総務省統計世帯平均に大きな差はない。(12月の統計は未発表)
- 前年との比較(削減金額)では、松愛会世帯が、総務省統計全国平均を大きく上回っており、会員の皆さんの節電意識の強さ、および努力の成果がみられる。

電気料金							
	月	7	8	9	10	11	12
松愛会横浜東会員	世帯当たり料金	8,532	8,616	9,661	7,458	7,747	8,647
	前年同月比(%)	-10.7	-18.1	-17.2	-12.3	-7.8	-3.6
総務省統計 全国平均	世帯当たり料金	8,163	8,886	9,131	8,886	8,041	
	前年同月比(%)	0.5	-7.3	-8.5	-7.3	-8.2	

世帯平均月別電気料金比較 (単位：円)



前年同月比較 (単位：%)

