

2015年度 CO2排出量実績報告

平素は松愛会活動に絶大なるご理解とご協力を賜り厚く御礼申し上げます。

社会貢献活動の一つとして取り組んでいます、地球温暖化防止活動『奈良の環境家計簿』CO2排出実績2015年度が纏まりましたのでご報告申し上げます。

2015年度は登録世帯数が若干増えた事に加え、各々の所帯が地道な削減活動を継続して戴いたお蔭様で、CO2排出の年間月平均実績が2014年度を4.1%も下回る結果となりました。

ここに厚く御礼申し上げますと共に、実績を下記にご報告申し上げます。

- * 『参加するだけでも立派な環境への取り組み』を合言葉に永年継続的に取り組んで参りました奈良西支部の活動が団体表彰の対象に選ばれ、2015年12月に奈良県環境政策課より表彰を戴きました。皆様方の積極的なご参加に感謝申し上げ、CO2排出量実績と共にご報告申し上げます。

奈良の環境家計簿 登録世帯数推移

2015年 年初	41世帯
2015年 年末	44世帯

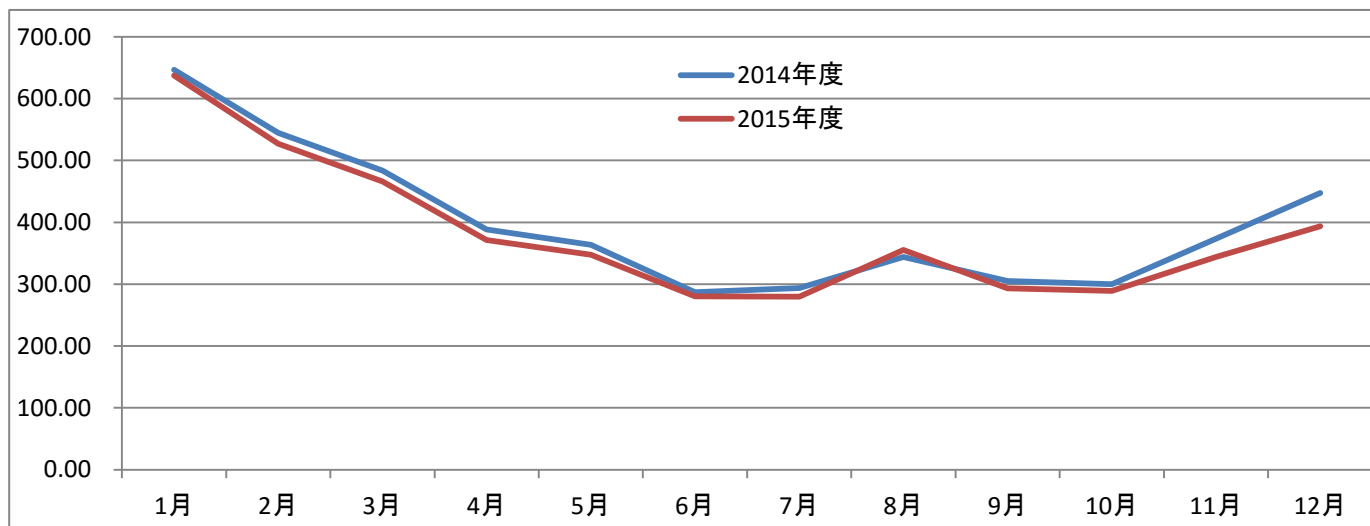
2014年 対 2015年 年間月平均排出量比較

2014年度 年間月平均 一世帯当り排出量	398.17 kg-CO2/月	
2015年度 年間月平均 一世帯当り排出量	382.03 kg-CO2/月	前年比 4.1%減

2014年 対 2015年 月別排出量推移

排出量単位 kg-CO2

	1月	2月	3月	4月	5月	6月	7月	8月	9月	10月	11月	12月
2014年度	646.58	544.54	483.79	388.60	363.74	287.17	293.59	344.16	305.00	299.88	373.42	447.56
2015年度	637.33	527.19	465.92	371.27	347.80	280.10	279.58	355.52	293.41	288.84	343.95	393.43



* 報告書の内容につきまして、ご質問等がございましたら下記担当までご連絡下さい。

担当地区委員 小谷 博

TEL 0743-79-1335

e-メールアドレス kotani.hiroshi@kcn.jp