

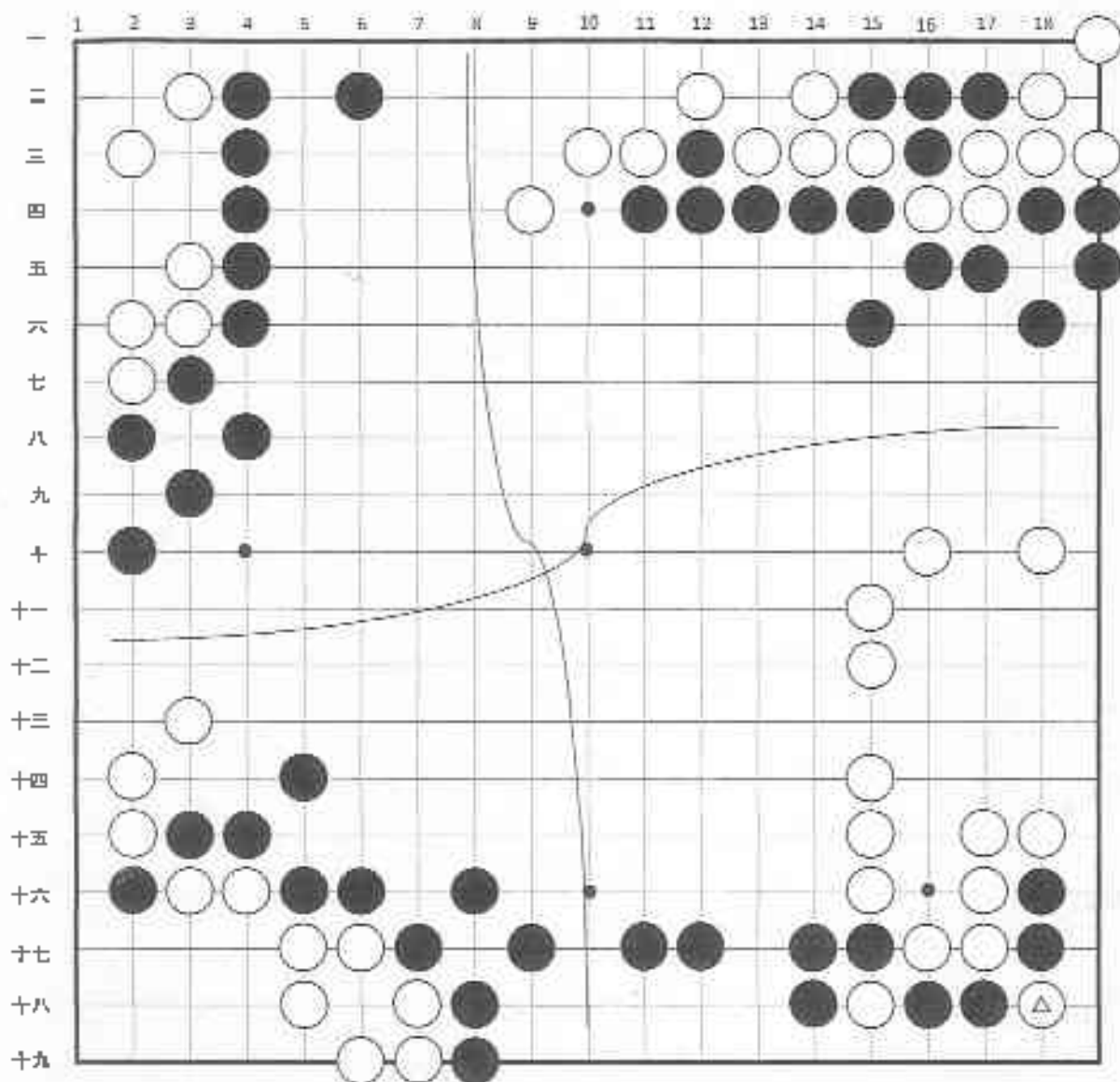
技が冴えるヨセ (15)

(このシリーズこれで終わりです。楽しんで
いただけましたか?)

黒番

2年10月9日

11月5日宿題



<p>左上 実践形です。結果は白を眼二つにできますが、白が抵抗してきた場合の変化も読む必要があります。</p>	<p>実践では、このまま終局してしまいそうな形ですが、手はあるものです。</p>	<p>右上</p>
<p>左下 白は味の悪い形ですが、手にするとなると、かなりの読みが必要な形です。</p>	<p>△と切られても諦めてはダメ、まだ手は残っています。</p>	<p>右下</p>