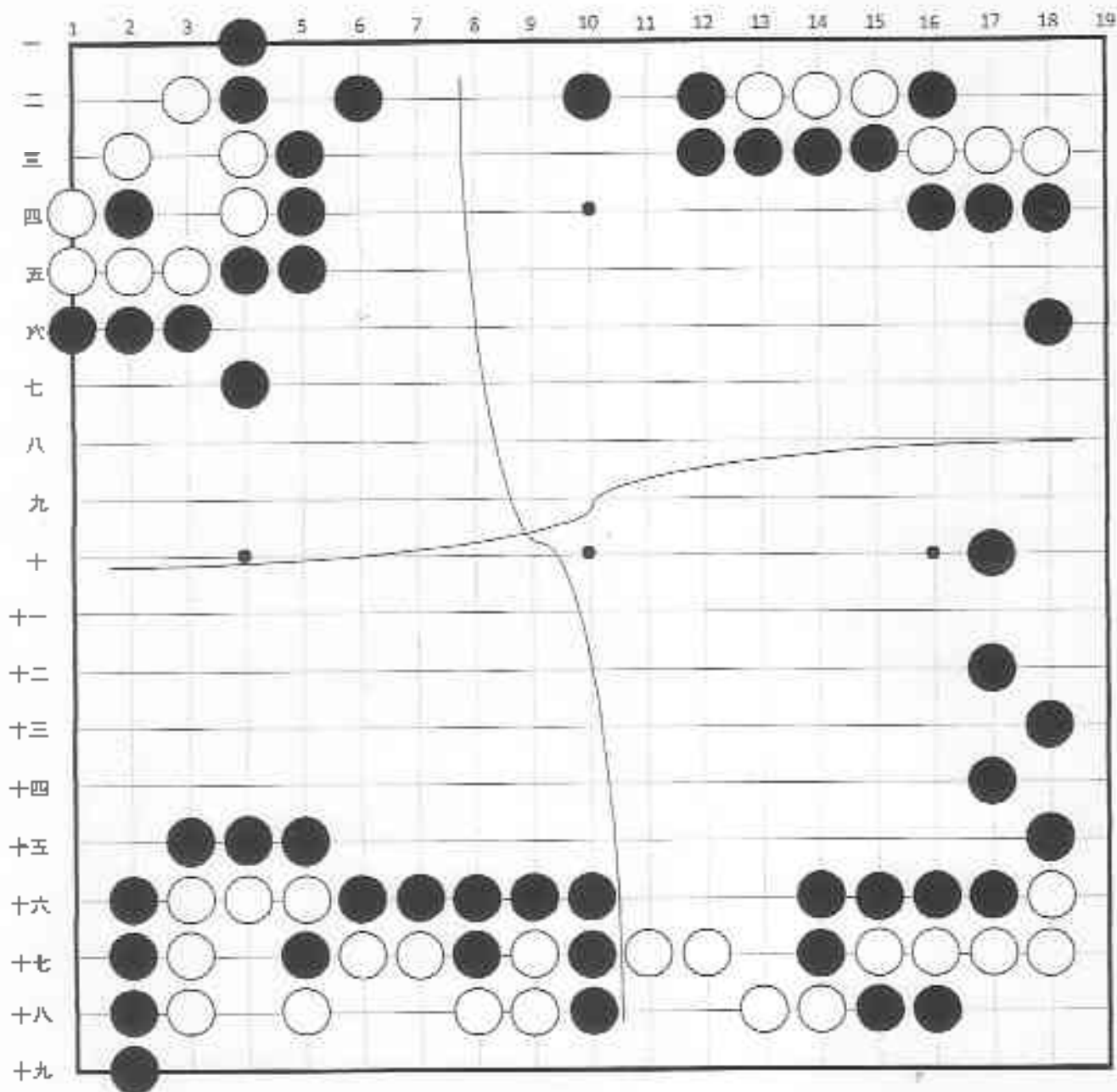


技が冴えるヨセ (11)

2年10月1日

黒番

10月8日宿題



<p>左上 白の弱点をうまく攻めれば、 白地を大きく減らせます。</p>	<p>右上 地中の黒一子を最大限に活用し、 大きな利益を上げてください。</p>
<p>左下 ダメヅマリについて、どこかの 白を取る手段があります。</p>	<p>右下 隅の白に對して、一番深く侵入 する方法を考えてください。</p>