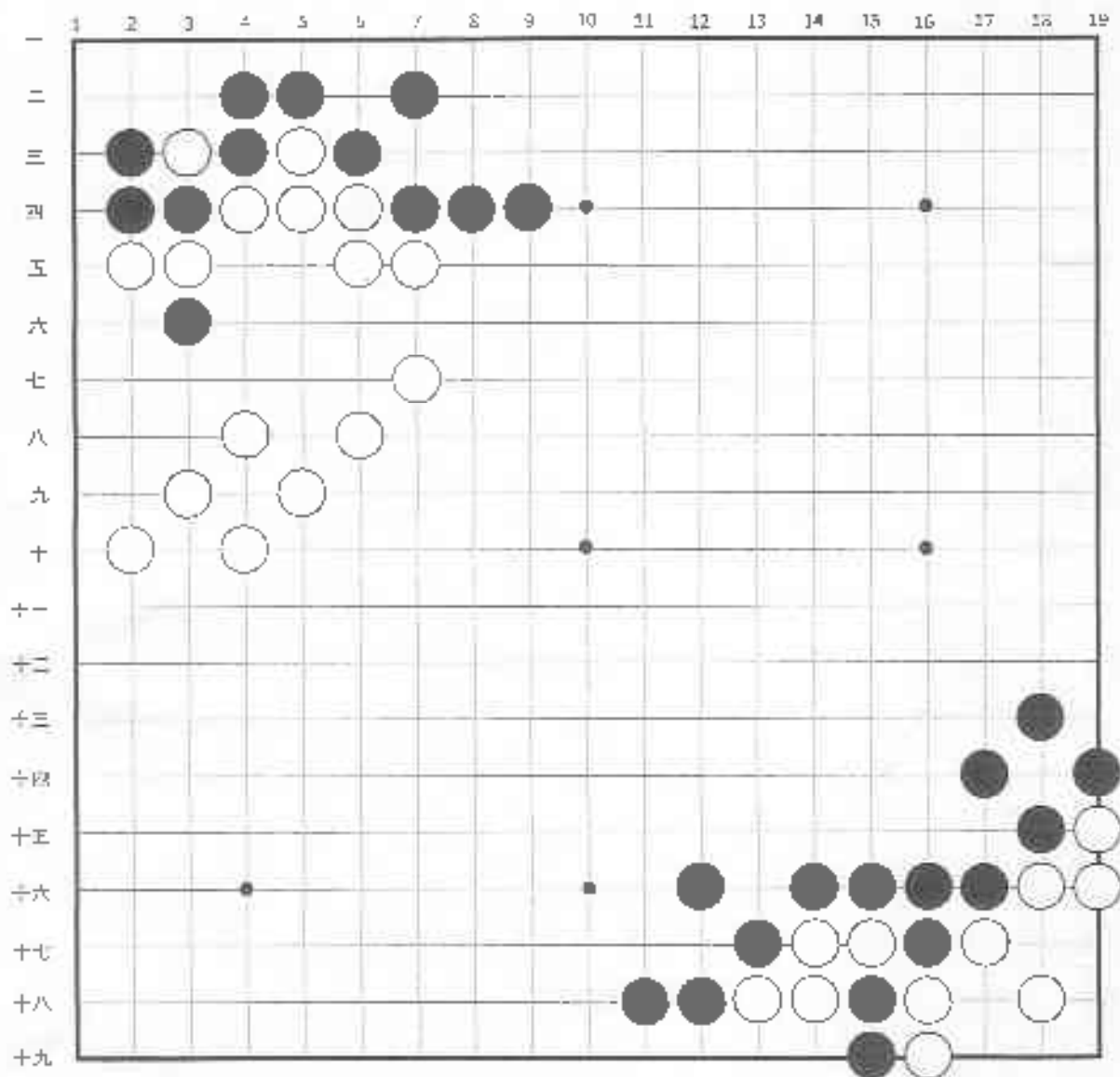


# 技が冴えるヨセ (8) - 1

2年9月10日

黒番

9月17日宿題



<p>左上</p>	<p>右上</p>
<p>勝手読みをしないように 白地を荒らしてください。</p>	
<p>左下</p>	<p>右下</p>
	<p>白はダメヅマリの形です。 どこから仕掛けますか？</p>

