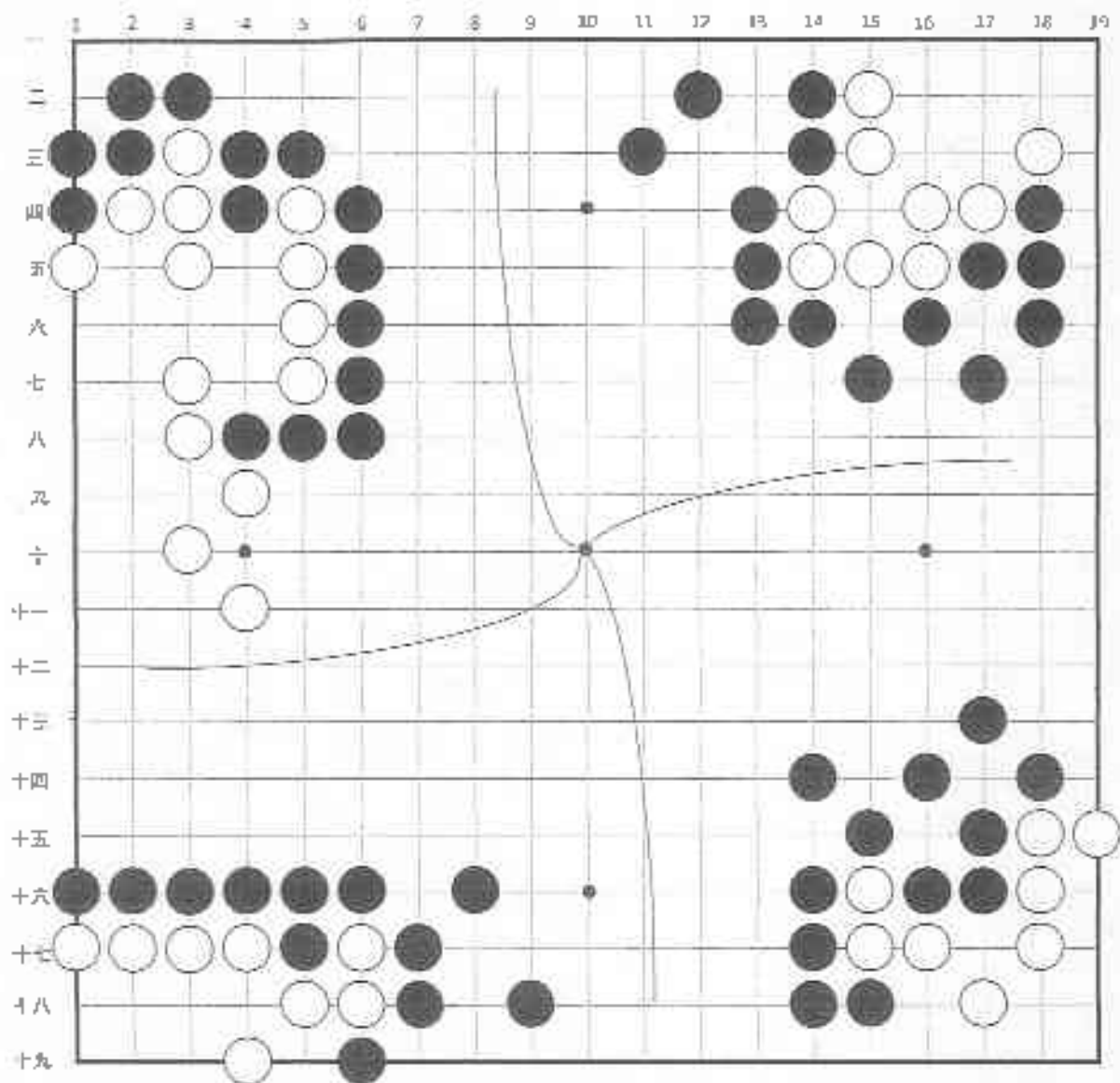


技が湧えるヨセ (6)

2年8月7日

黒赤

9月3日宿題



左上 白の形はダメが詰まっています。ダメツマリをとがめる鋭いヨセがあります。

右上 どこから踏み込むかが眼の見せどころになります。

左下 白の眼形を脅かしながら得するヨセ方があります。必修です。

右下 俗筋ではうまくいかない典型例です。初手が重要です。