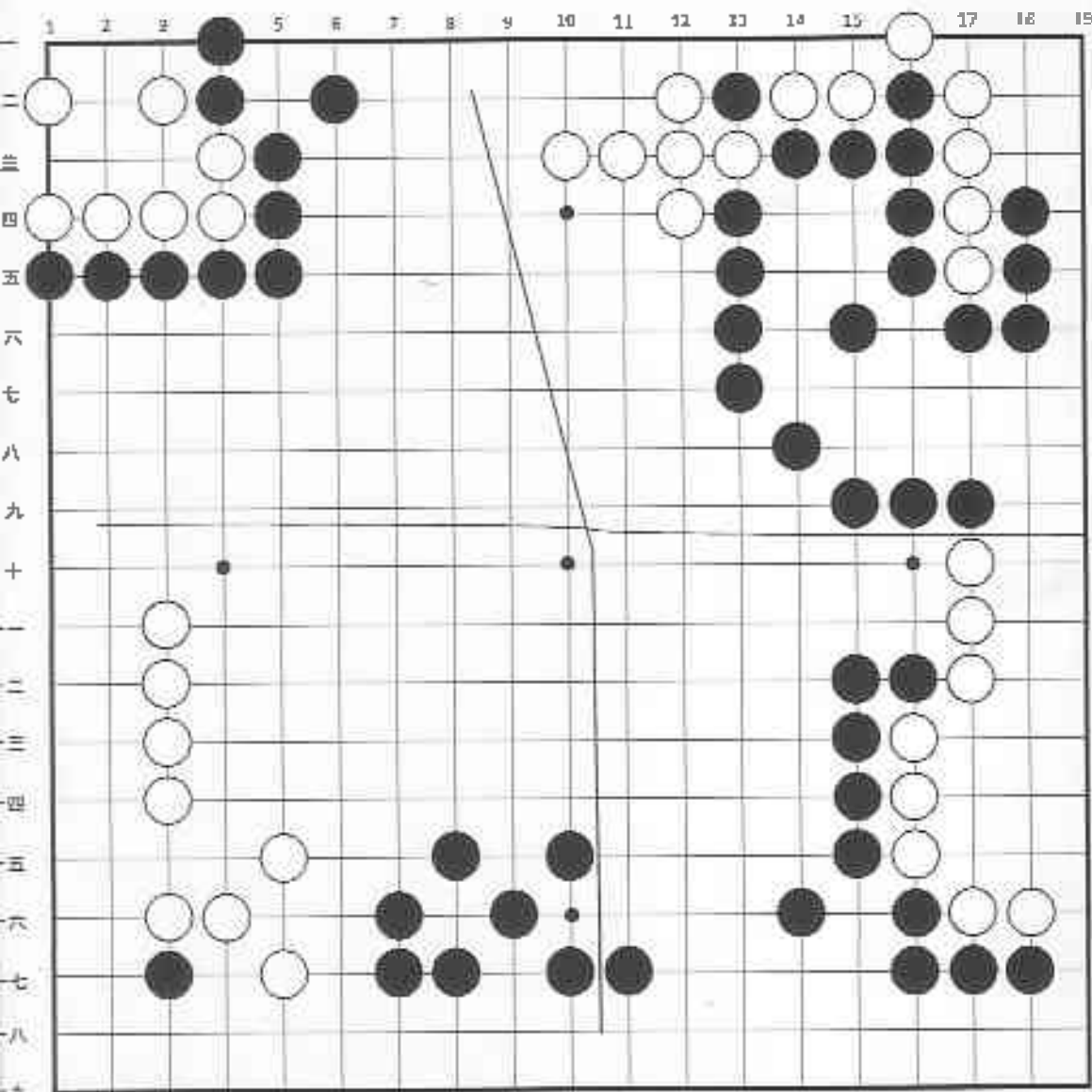


技が冴えるヨセ (4)

令和2月27日

黒番

8月20日宿題



<p>左上 死筋絡みで白地を最大限に減らす ことができます。</p>	<p>右上 最も大きく隅を黒地にする手順を 探してください。</p>
<p>左下 黒一子を活用して、どこまで白地を 減らせるかです。</p>	<p>右下 白の形にヒスキがあります。 うまく急所を攻めて白地を減らして ください。</p>