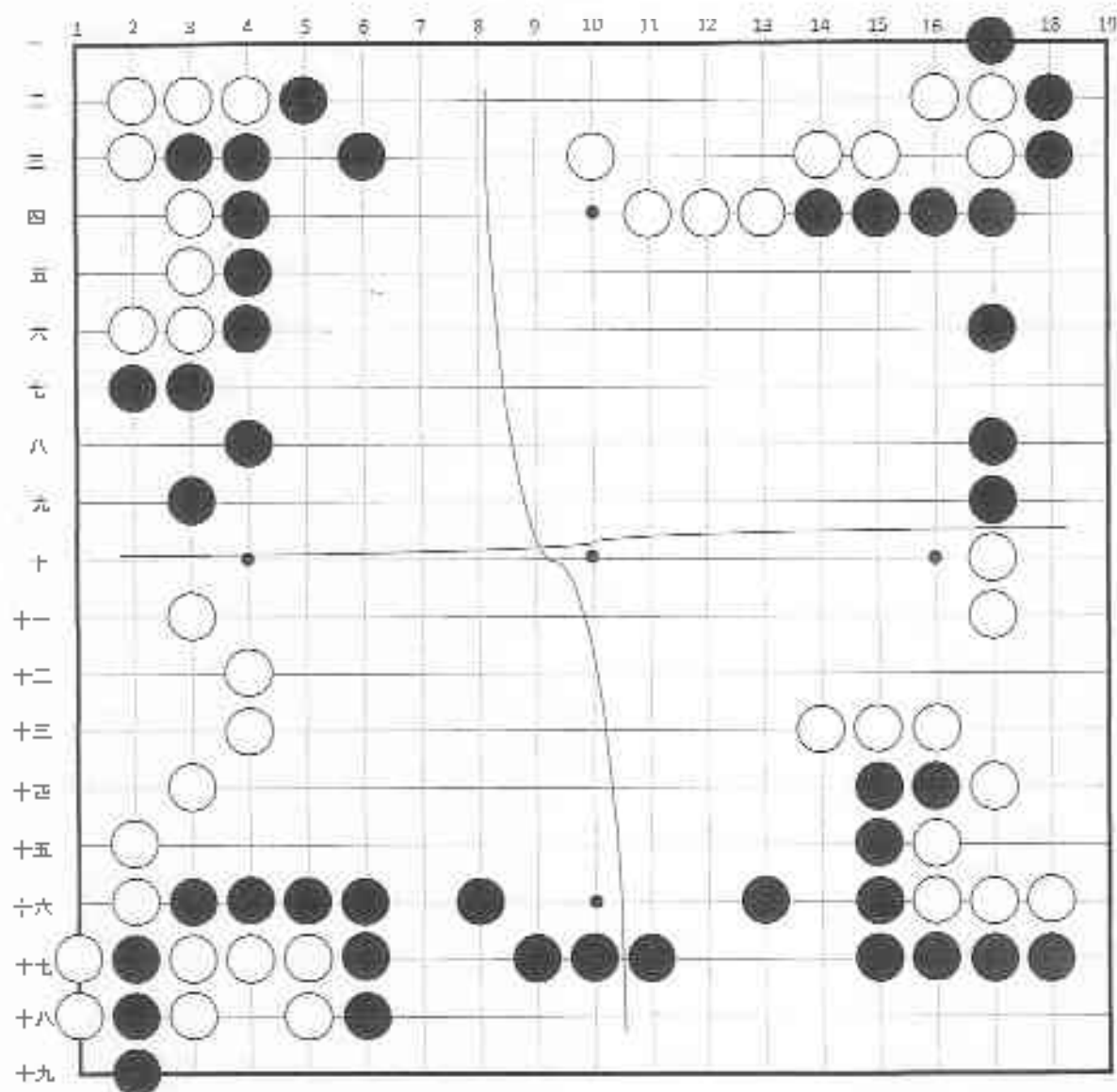


技が冴えるヨセ (1)

<難しい問題が多いですが、ヨセのダイゴ味を
味わっていただければと思います> 黒番

2年2月6日
2月19日宿題



<p>左上</p>	<p>右上</p>
<p>平凡にヨセてはいけません。 思い切って踏み込みましょう。</p>	<p>実践に出てきそうな形です。 一步深い踏み込みを考えます。</p>
<p>左下</p>	<p>右下</p>
<p>隅の黒三子は取られていま すが、この黒をどのように取らせる のが白地を一番小さくできるかです。</p>	<p>相手の勝点はどこでしょう。 最大限に白地を減らしてください。</p>