

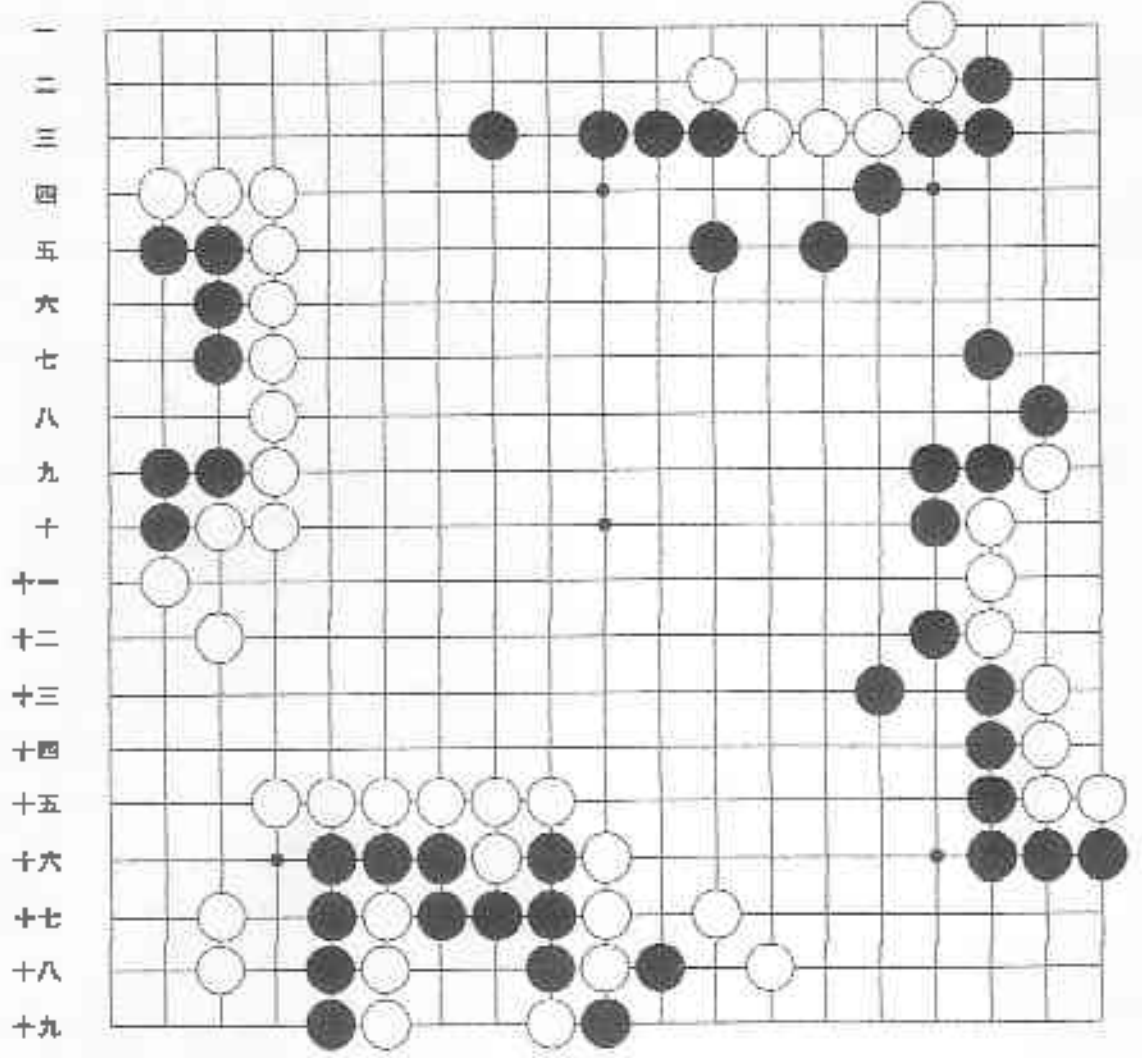
# 【辺の死活】(15)

黒番

29.12.15

(12月22日宿題)

1 2 3 4 5 6 7 8 9 10 11 12 13 14 15 16 17 18 19



上辺		
無条件で仕留めるには、 深い読みが必要です		
左辺		右辺
スペースが広いので簡単に 活けるといのは錯覚		鋭く急所に踏み込んでください
下辺		
ナカデに氣をつけてください		