

【辺の死活】(11)

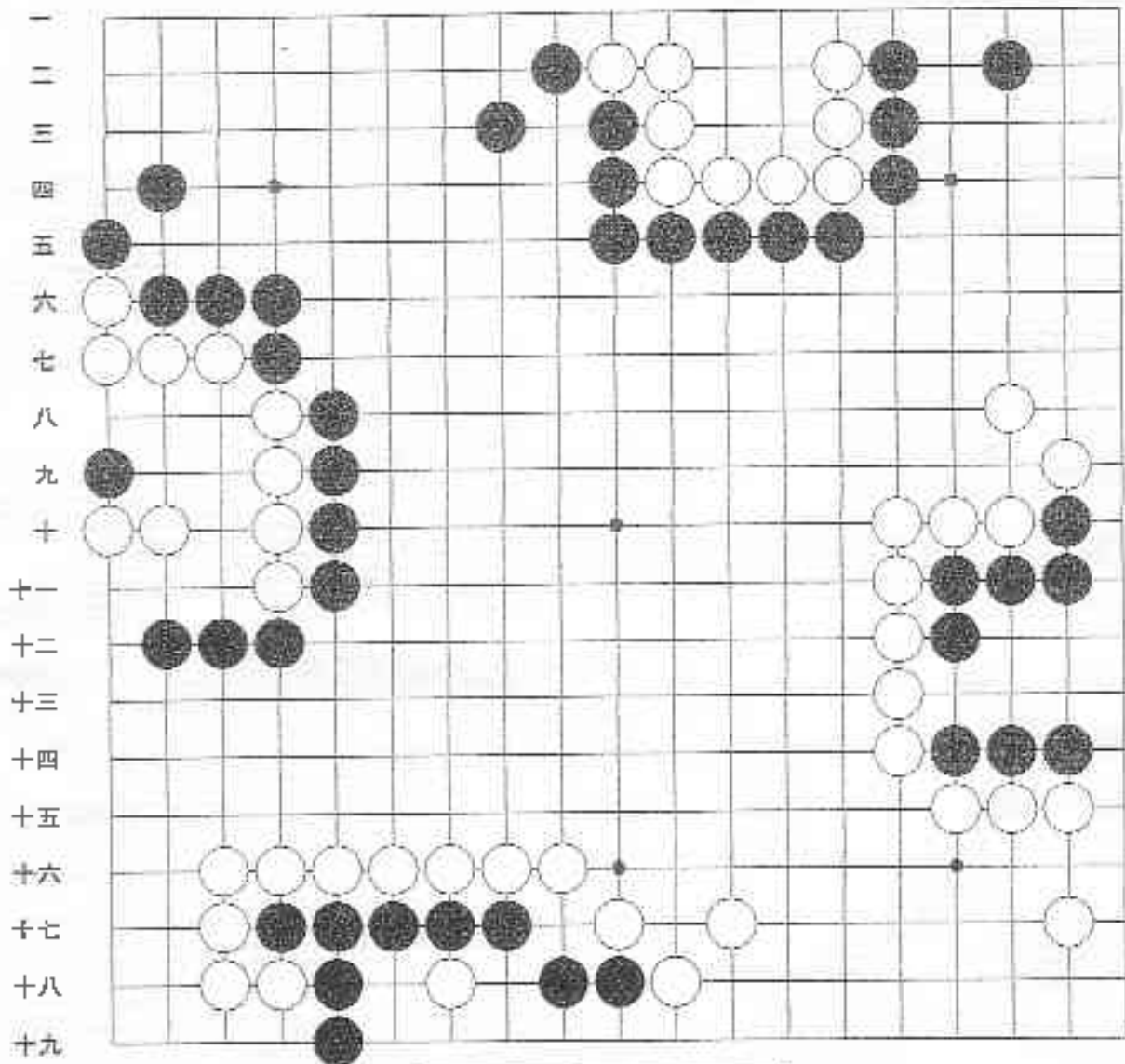
(1/24宿題)

28.11.17

28.11.10

(11月17日宿題)

1 2 3 4 5 6 7 8 9 10 11 12 13 14 15 16 17 18 19



上 辺

簡明な形の白、黒はどう攻めますか

左 辺

中の黒一子の活用次第です

右 辺

上辺と白急進、うまく生きてください。

黒一子でよい活解ひす

下 辺

ノーヒントで