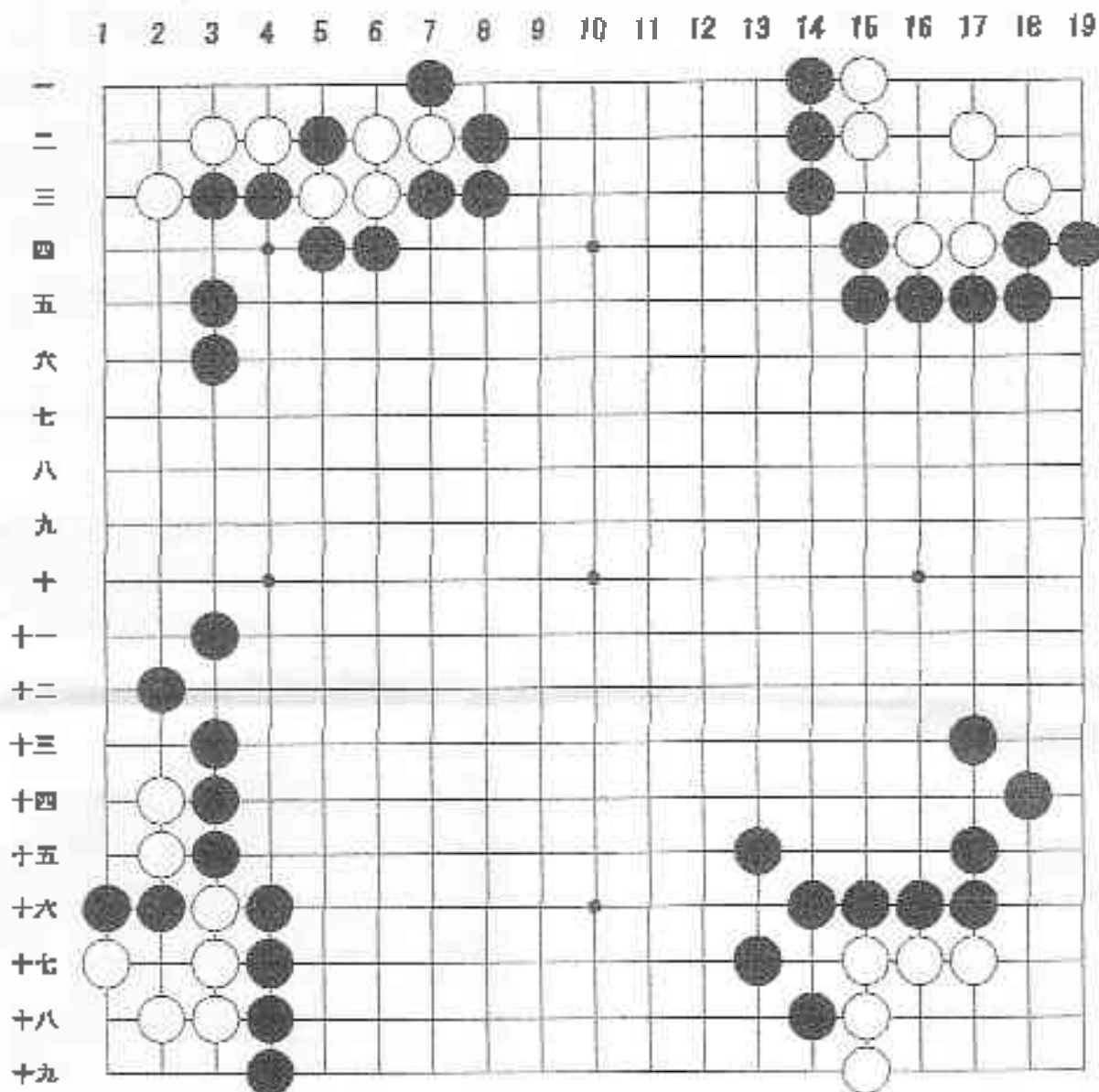


【死活】(10)

黒番

25.6.2

(6月9日宿題)



【左上】
白四子を取って満足することなく、全取りする。

【右上】
白は一筋腐ではいかない形をしているが、手置を尽くして取る。

【左下】
白をどのようにダメツマリにもっていくかが重要。

【右下】
白のフコロは広いが、踏み込んでいく。