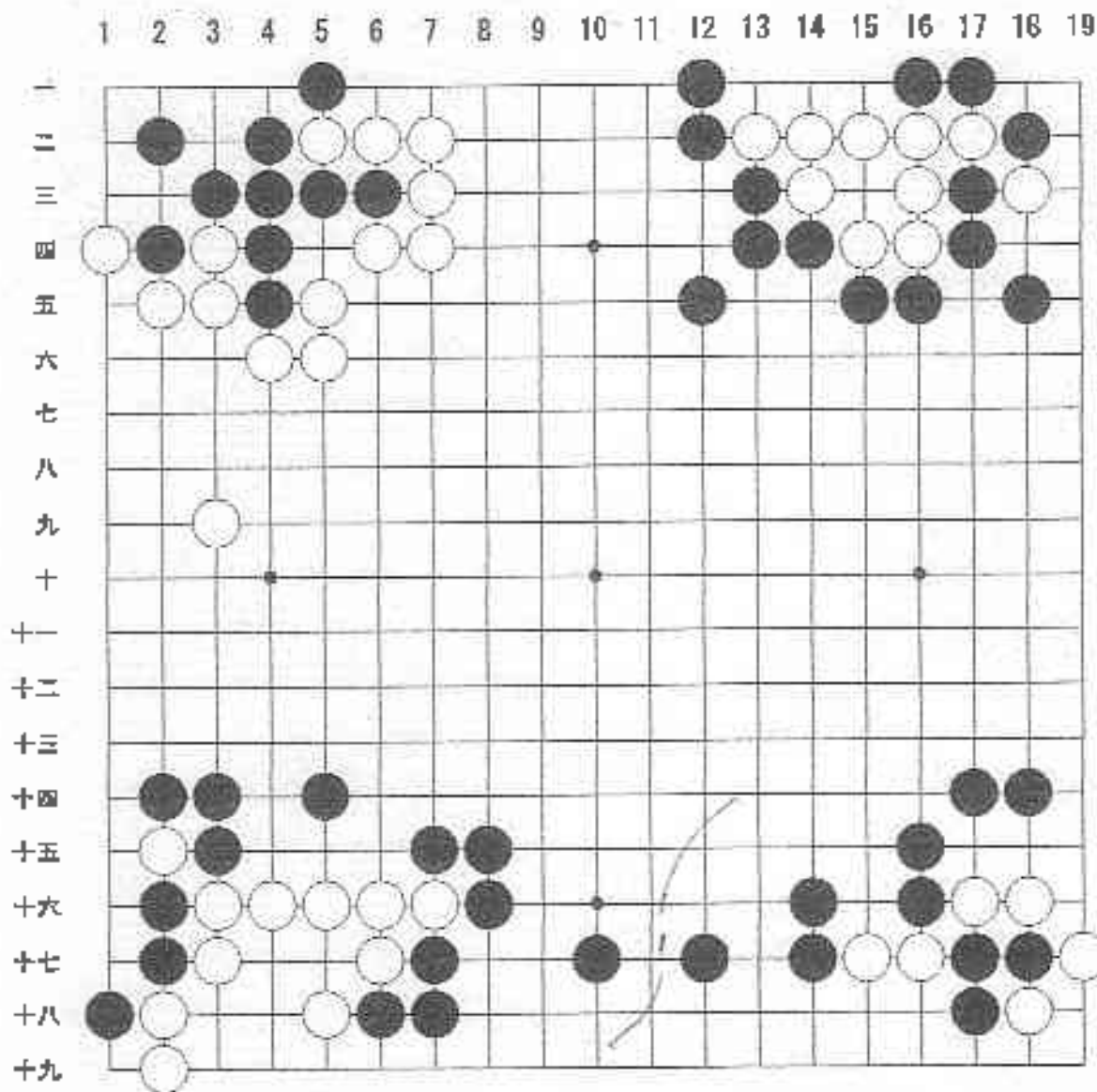


【死活】(4)

黒番

28.4.14

(4月21日宿題)



<p>【左上】 詰碁の格言の一つでとどめを刺す</p>	<p>【右上】 白のダメヅマリを利用して活路有り</p>
<p>【左下】 「敵の急所は味方の急所」、急所はどこか</p>	<p>【右下】 詰碁の格言の一つを多用する</p>